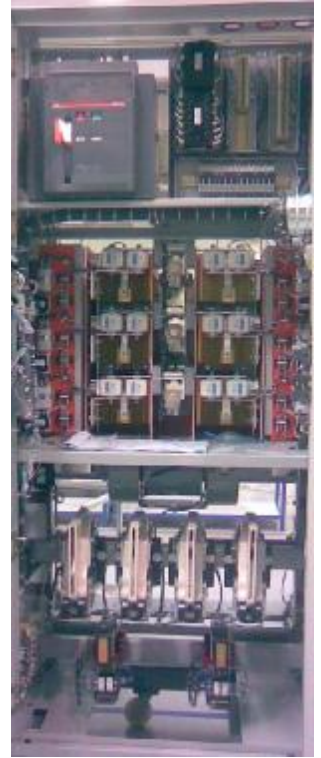


### SCR 传动控制柜

宝美、海尔海斯 SCR 传动控制柜都是模仿美国罗斯海尔(ROSS-HILL)系统生产的。该柜性能优越、可靠性高、操作和维修简便。SCR 柜输出可调电压 0-750VDC，电流可达 1950A DC。柜子的上端装有 2000A 的断路器，具有欠压脱扣线圈和辅助触点。面板上安装电压表(0-1000VDC)、电流表(0-2000ADC)和通电指示灯等装置。SCR 整流桥下用风机强制冷却。在整流桥的每相输入端装有熔断器，附有微动开关，它与温度传感器和进线断路器的脱扣线圈互锁。微动开关断开表示主熔断器损坏。温度过高时，温度传感器断开，常闭触点，无论主熔断器损坏或柜内温度过高都可使断路器脱扣跳闸。



主回路熔断器：600A/700V AC

励磁回路熔断器：60A/1000V AC 或 63A/1300V AC

可控硅 KP1800-22

#### 主回路熔断器

额定电流：600A

额定电压：700V

宝美型号：LE1076-600A/700V AC

海尔海斯型号：KT33g-600A/700V AC



#### 励磁回路熔断器

额定电流：60A 或 63A

额定电压：1000V 或 1300V

宝美型号：LE1051-60A/1000V AC

海尔海斯型号：KT30i-63A/1300V AC



**可控硅**

额定电流：1800A

额定电压：2200V AC

型号：KP1800-22

